



AUTODESK®
REVIT®



PROGRAMA AUTODESK REVIT

BÁSICO + Lumion(30 Hrs)

1. INTRODUCCIÓN (1hr)

Presentación de objetivos de curso

Reconocimiento de interfaz

Visualización del modelo 3D

Características del modelado

INTERFAZ (2hr)

Modelado básico Casa Habitación

Reconocimiento de herramientas y comandos

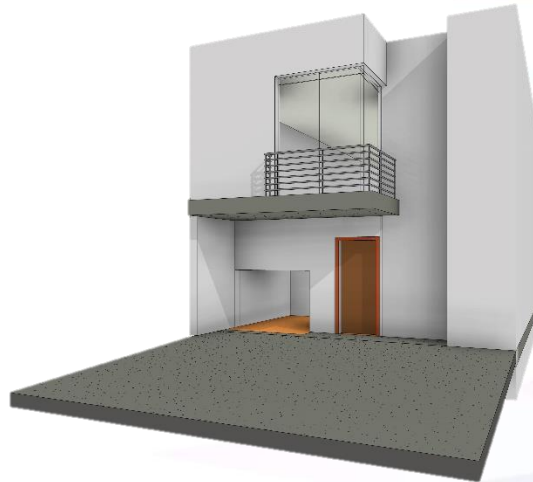
Colocación de niveles en proyecto

Modelado en planta arquitectónica

Creación de Cortes y Alzado

Colocación de componentes

Modificación de componentes



2. ACTIVIDAD 1 (3hr)

Modelado de Casa habitación CAD

Modificación de muros

Creación de suelos y entrepisos

Creación de cubiertas inclinadas

Aperturas en Muros

Realización de escaleras básicas

Creación de Perspectivas 3D



**AUTODESK®
REVIT®**



3. ACTIVIDAD 2 (3hr)

Modelado de edificio

Creación de vanos

Modelado de escaleras

Modelado de barandillas

Modificaciones en muros cortina

Agrupación de elementos

Copiado en múltiples niveles

Modificación de Gráficos en vista

Cambio de materiales Autodesk



Se inicia a hacer renders en cada clase con Autodesk Rendering 360.

(<https://gallery.autodesk.com/a360rendering>)

4. ESTRUCTURAL (3hr)

Modelado de Torre estructural

Colocación elementos estructurales

Plano de cimentación

Trabes y contra-trabes

Edición de Gráficos en proyecto

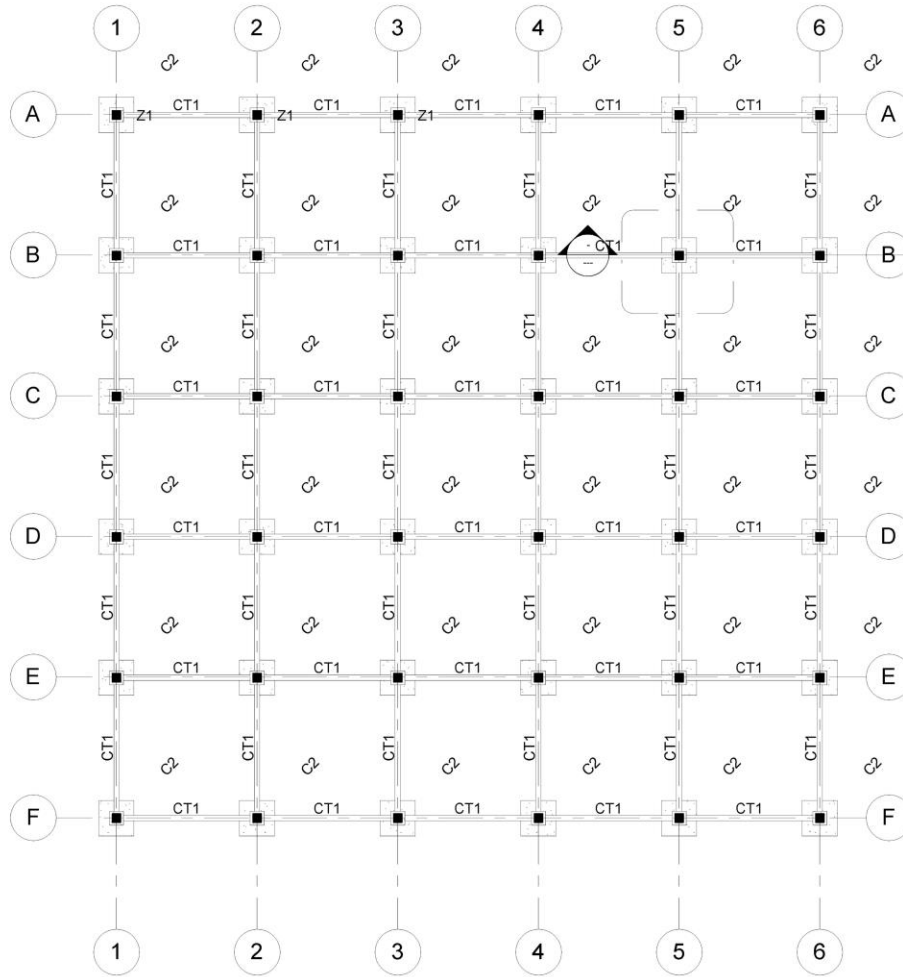
Creación de Vistas estructurales

Detalles y Cortes

Rampas curvas



AUTODESK®
REVIT®



1 cimentación
1 : 200



**AUTODESK®
REVIT®**



5. ACTIVIDAD FACHADA (2hrs)

Modelado de Proyecto:

Fachada a elección

Edición de materiales Autodesk

Creación de nuevos materiales

Creación de materiales

Preparación de modelo para renders

(Trabajo para realizar en casa)



ILUMINACIÓN (1hr)

Colocación de plafones interiores

Colocación de componentes

Iluminación interior y exterior artificial

Posición de cámaras

6. GALERIA DE ARTE (2hrs)

Practica repaso general Estructuras

Modelado de Galería de arte





AUTODESK®
REVIT®



Edición de herrería en muros cortina

Modificar muros básicos

Ambientación del proyecto

Colocación de materiales

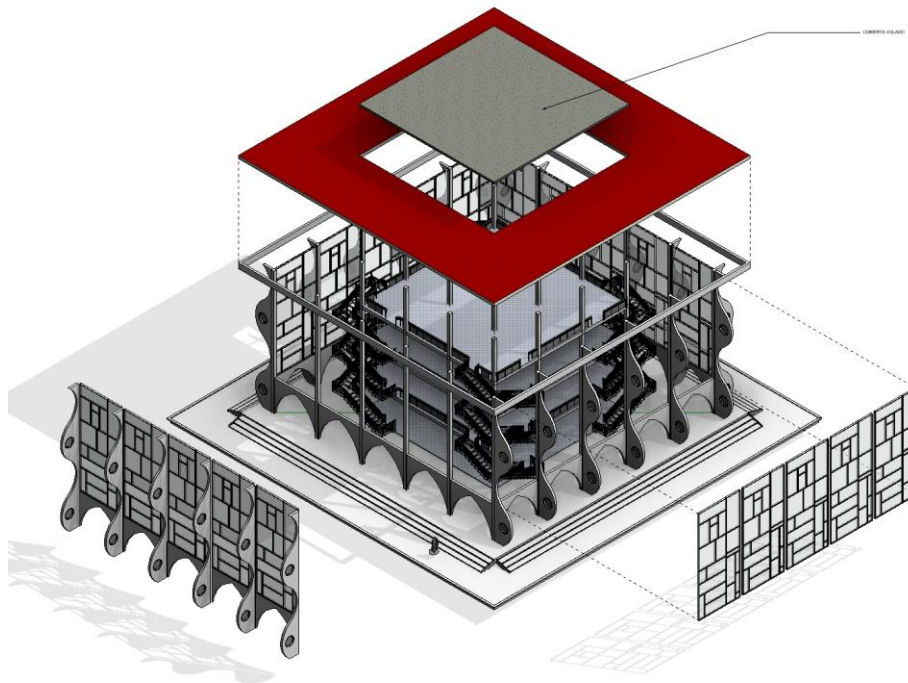
REPRESENTACIÓN DE PROYECTO (1 hr)

Importación de Proyecto a AutoCAD

Corte Fugado

Desplazar elementos

Modificación de sombras graficas



7. PLANOS DE PROYECTO (1hr)

Creación de Láminas

Escala de proyecto

Plano de áreas

Impresiones y exportación

MODELADO ORGANICO (2hr)

Creación de Edificio formato "MASAS"

Modelado de entorno Topografía

Modelado de falsa fachada

Edición proyecto orgánico

Colocación de muros y pisos en masa

Creación de estructura circular

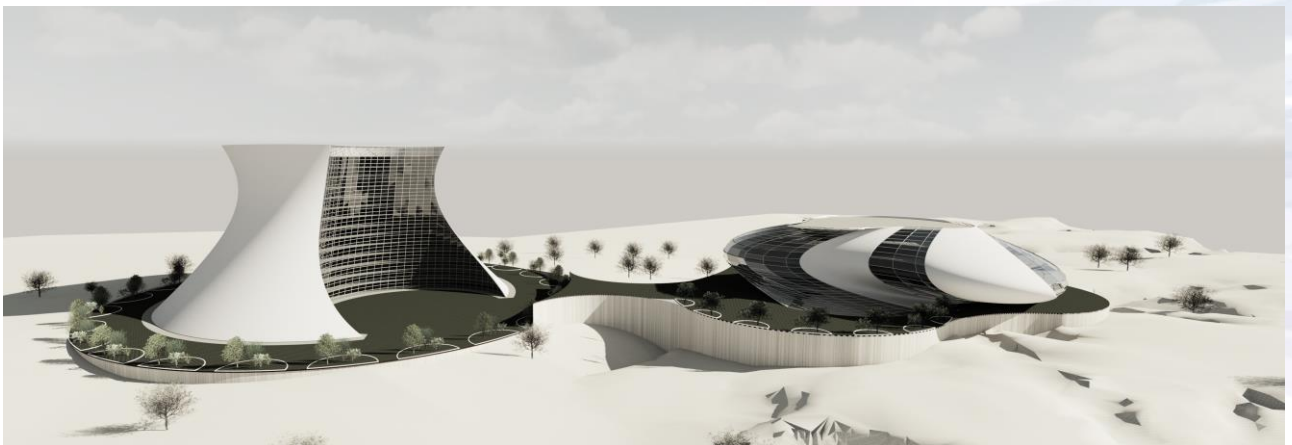
Revisión de proyectos personales.

ANALISIS DE PROYECTO (1hr)

Ubicación de proyecto real

Estudio Solar

Video recorrido de estudio solar.





AUTODESK®
REVIT®



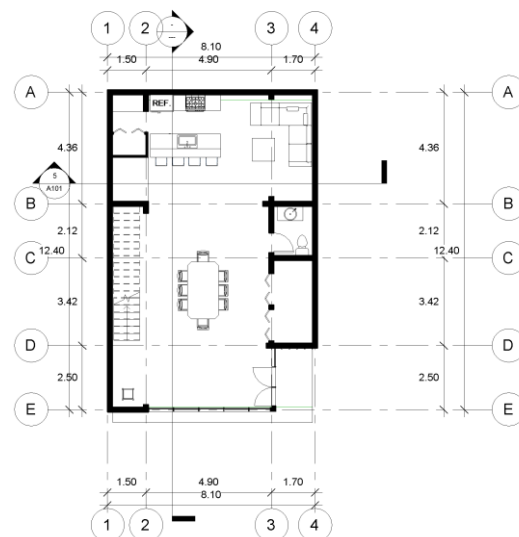
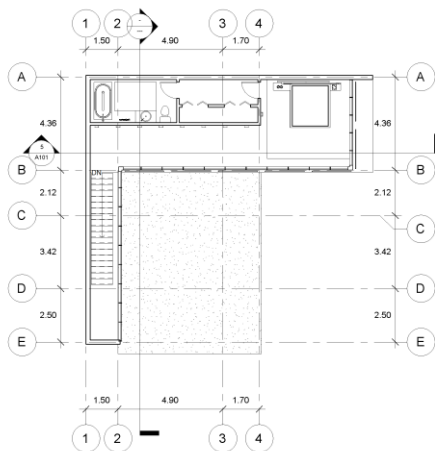
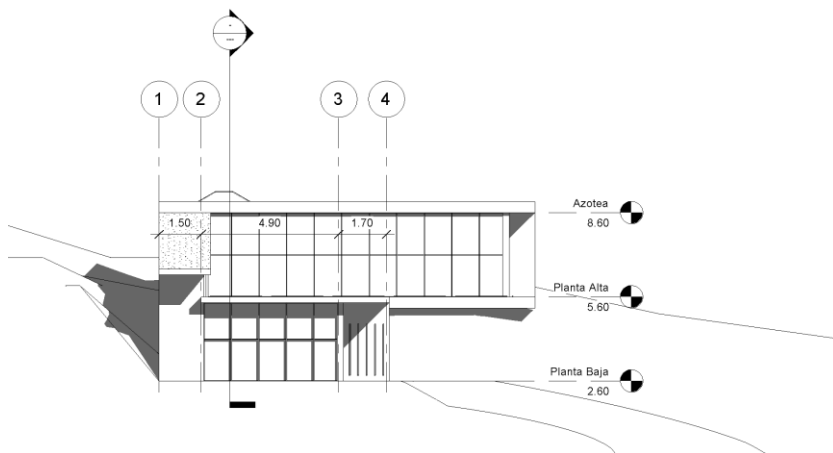
8. MODELO VIRTUAL

Actividad casa de la montaña

Modificación de materiales

Colocación de habitación y áreas

Visualización de modelo en aumento





REPASO Y EXPORTACIÓN DAE

- Repaso general de temas
- Dudas de Proyectos personales
- Creación de muros cortina con arañas
- Colocación de puertas en muro cortina
- Creación de LOUVERS metálicos y de madera

EDICIÓN DE COMPONENTES (1hr)

- Edición de Cocina partiendo de modelo
- Descarga de Componentes
- Creación de Componente

9. LUMION 1 (3hrs)

- Interfaz de programa Lumion
- Cargar modelos de Revit en Lumion
- Colocación y edición de materiales
- Amueblado de proyecto
- Creación de entorno
- Colocación de cámaras
- Edición y filtros
- Renderización de proyecto

10. LUMION 2 (3hrs)

- Creación de Video Recorrido
- Colocación de luces
- Edición de video
- Efectos solares



AUTODESK®
REVIT®

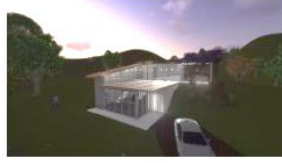


Efectos de Movimiento

Renderización de Video Recorrido



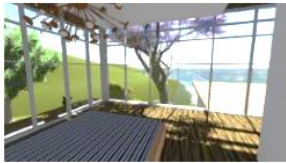
-



1



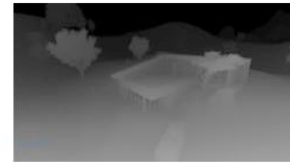
2



A



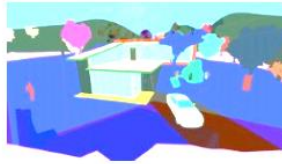
AA



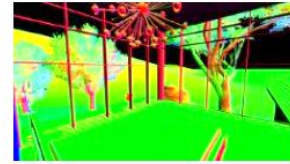
D



L



M



N

CIERRE Y ENTREGA DE CERTIFICADO